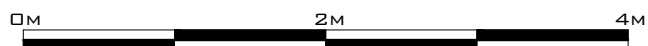
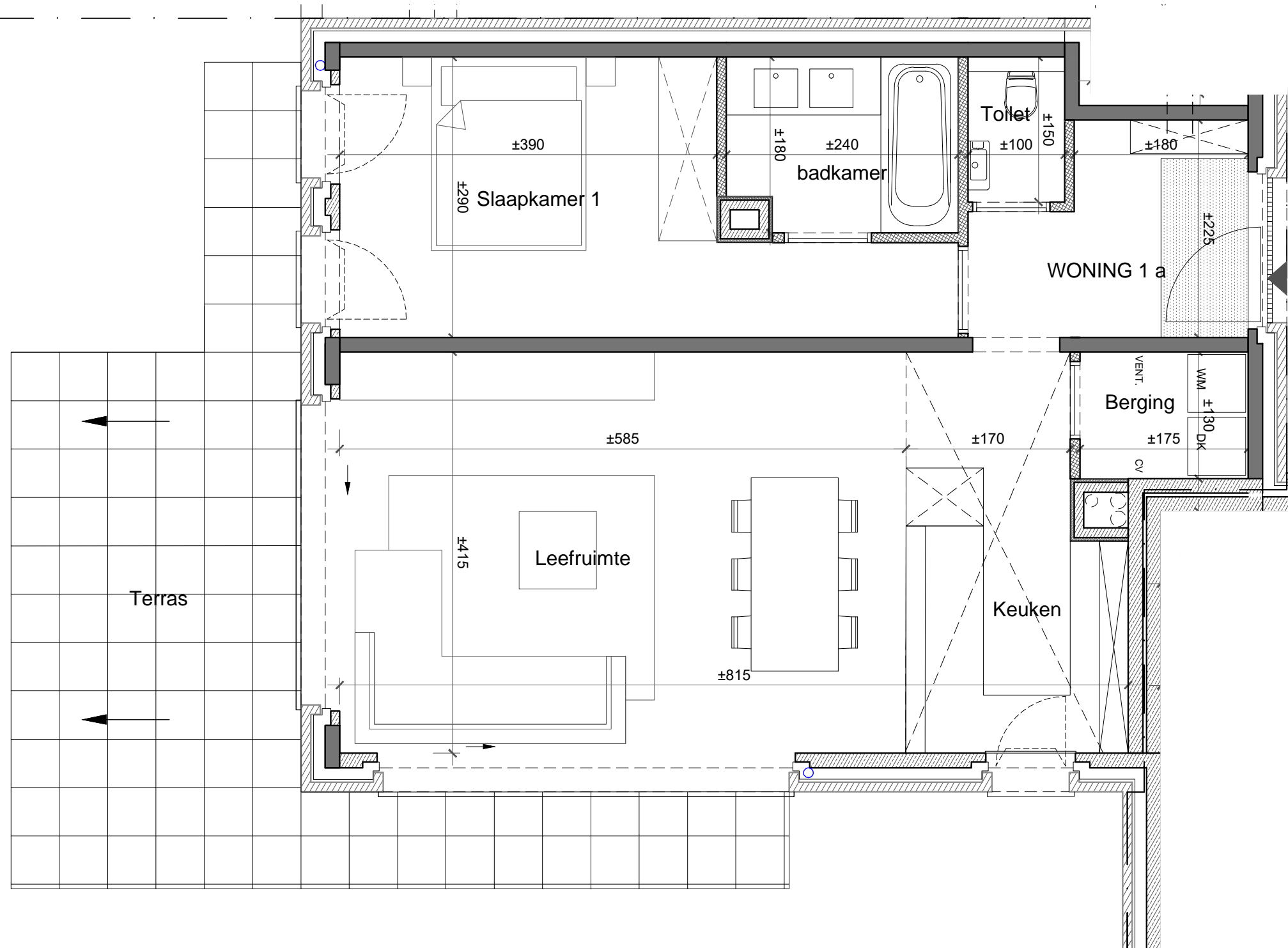
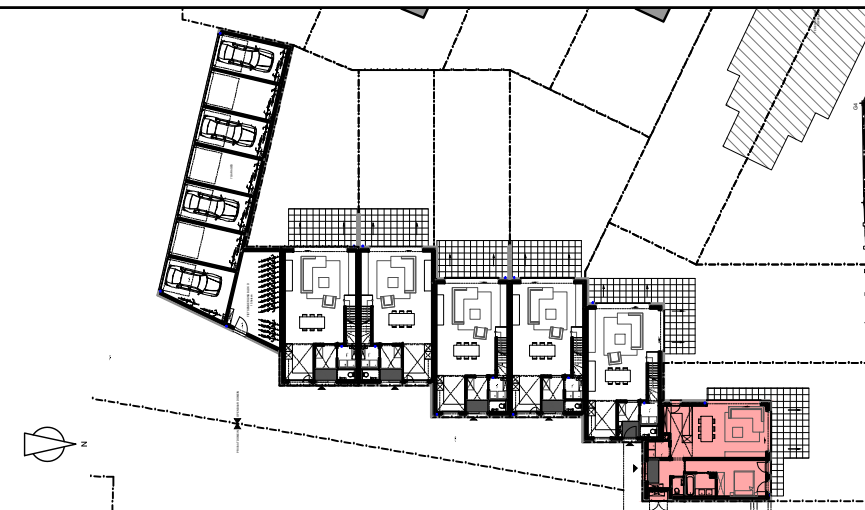


# WOONPROJECT SAN SIRO

ligging : Koning Albert I-laan 94 - 8200 St-Michiels Brugge  
bouwheer : Vitruvius Vastgoed bvba  
architect : Salens Architecten  
aannemer : algemene ondernemingen **himpe**

## WONING 1 A - gelijkvloers - 1 KAMER TYPE

totale bruto bewoonbare vloeroppervlakte	75,9 m <sup>2</sup>
oppervlakte perceel	190,0 m <sup>2</sup>
footprint gebouw	75,9 m <sup>2</sup>
terras	24,7 m <sup>2</sup>
tuin	89,4 m <sup>2</sup>



- ingetekend meubilair is louter illustratief  
- kleine wijzigingen aan de binnenindeling, raamverdeling en technische kokers, in functie van technieken en stabiliteit zijn nog mogelijk.