

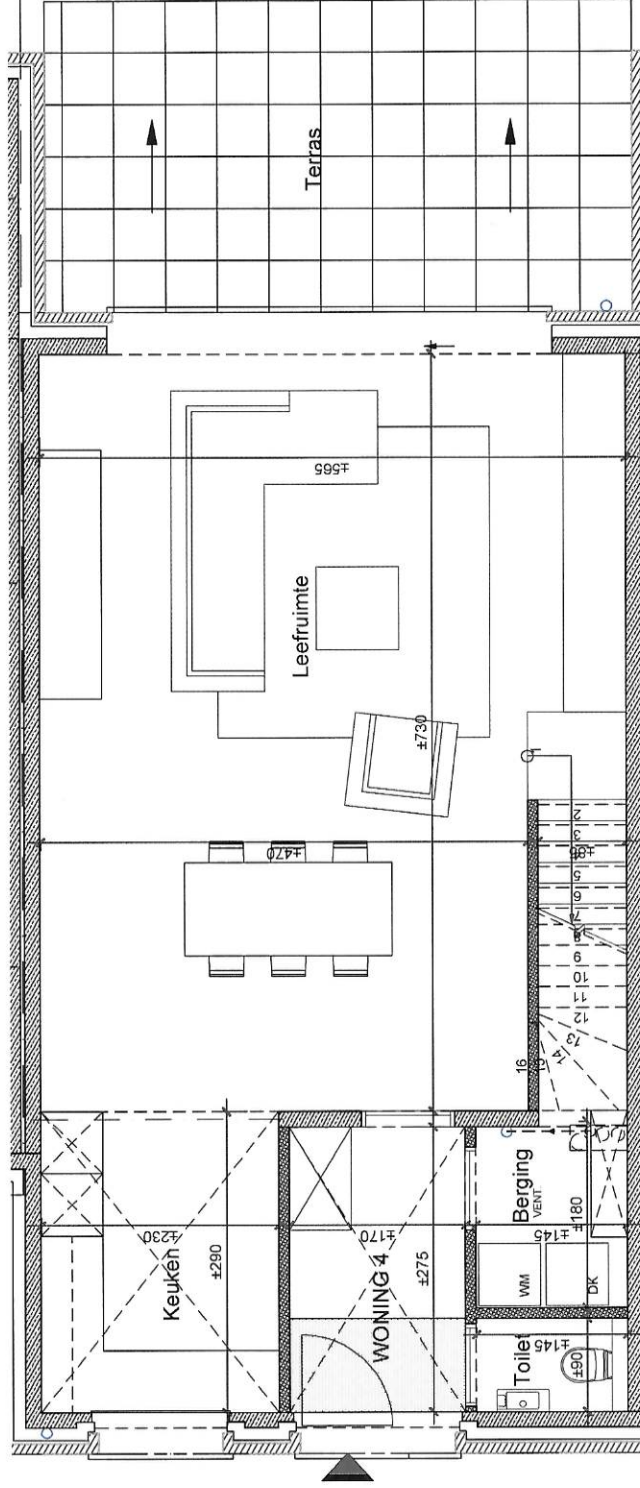
## WOONPROJECT SAN SIRO

ligging : Koning Albert I-laan 94 - 8200 St-Michiels Brugge  
bouwheer : Vitruvius Vastgoed bvba  
architect : Saliens Architecten  
aannemer : algemene ondernemingen

**himpe**

### WONING 4 ( 4 KAMER TYPE ) - grondplan gelijkvloers

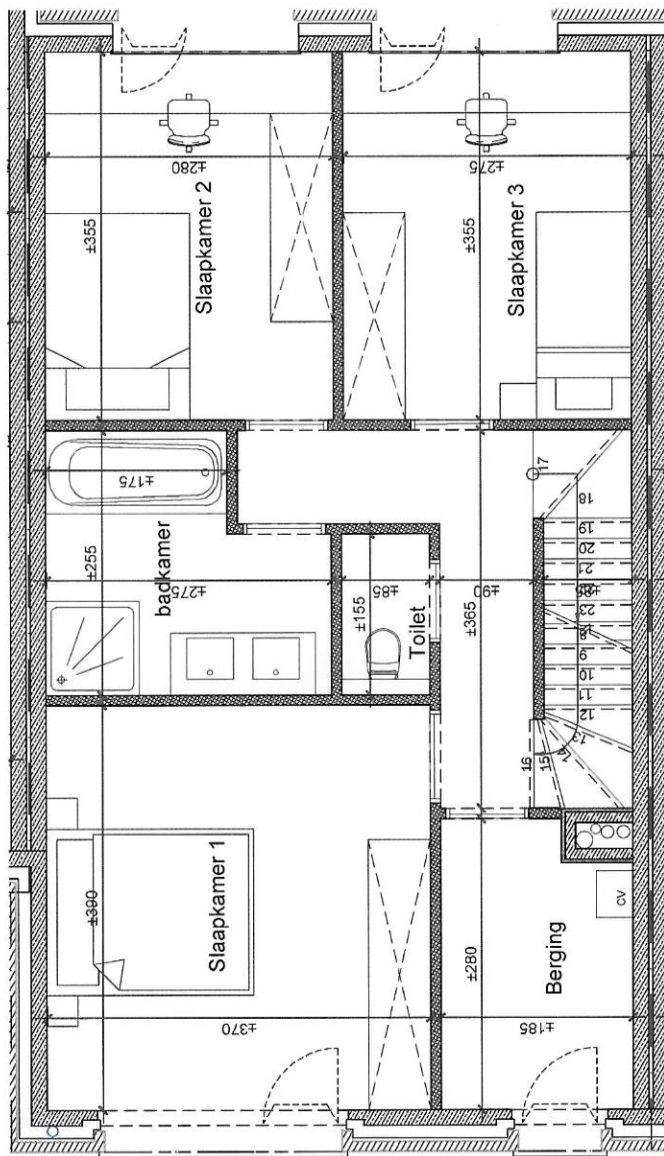
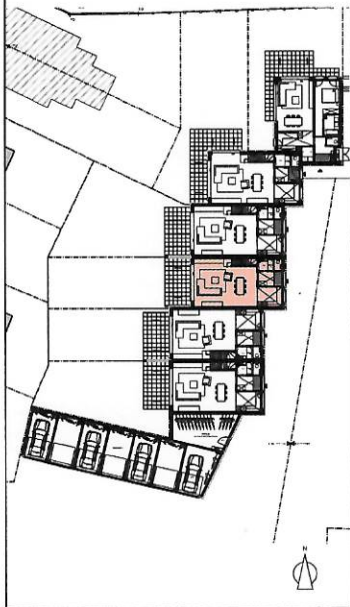
totale bruto bewoonbare vloeroppervlakte 172,1 m<sup>2</sup>  
oppervlakte terrassen niveau +2 27,6 m<sup>2</sup>  
oppervlakte perceel 165,0 m<sup>2</sup>  
footprint gebouw 66,6 m<sup>2</sup>  
terras (t.h.v. tuin) 17,0 m<sup>2</sup>  
tuin 81,4 m<sup>2</sup>



## WOONPROJECT SAN SIRO

ligging : Koning Albert I-laan 94 - 8200 St-Michiels Brugge  
bouwheer : Vitruvius Vastgoed bvba  
architect : Salens Architecten  
aannemer : algemene ondernemingen **himpe**

WONING 4 ( 4 KAMER TYPE ) - grondplan eerste verdieping  
totale bruto bewoonbare vloeroppervlakte 172,1 m<sup>2</sup>  
oppervlakte terrassen niveau +2 27,6 m<sup>2</sup>  
oppervlakte perceel 165,0 m<sup>2</sup>



## WOONPROJECT SAN SIRO

ligging : Koning Albert I-laan 94 - 8200 St-Michiels Brugge  
bouwheer : Vitruvius Vastgoed bvba  
architect : Salens Architecten  
aannemer : algemene ondernemingen

**himpe**

### WONING 4 ( 4 KAMER TYPE ) - grondplan tweede verdieping

totale bruto bewoonbare vloeroppervlakte 172,1 m<sup>2</sup>  
oppervlakte terrassen niveau +2 27,6 m<sup>2</sup>  
terras (niveau +2) inkomzijde 15,6 m<sup>2</sup>  
terras (niveau +2) tuinzijde 12,0 m<sup>2</sup>  
oppervlakte perceel 165,0 m<sup>2</sup>

