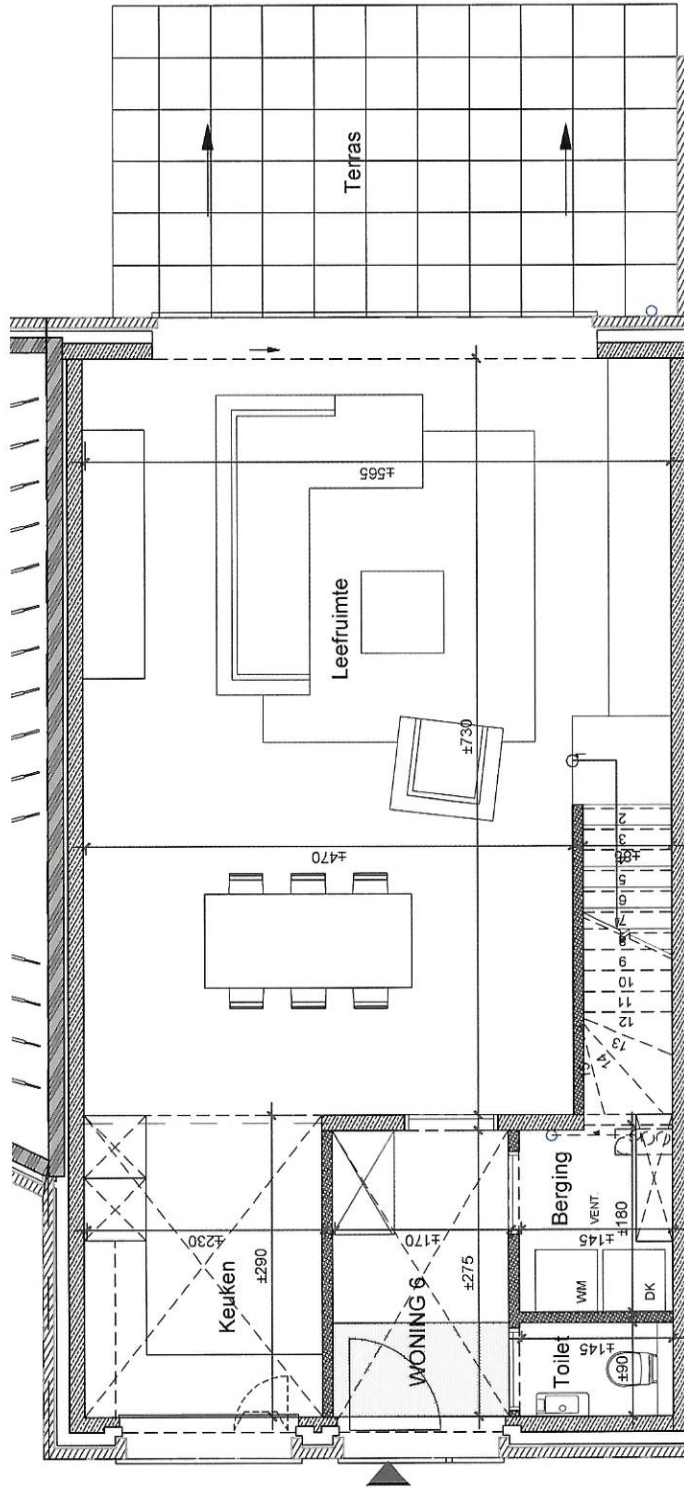
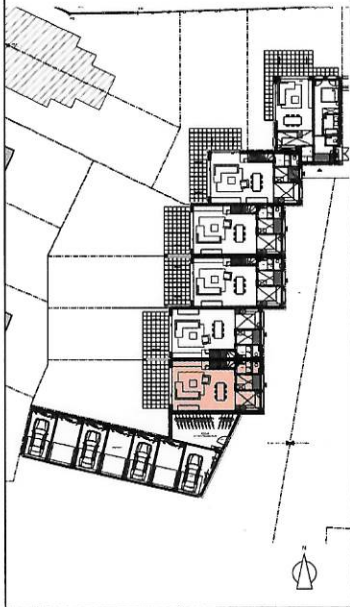


WOONPROJECT SAN SIRO

ligging : Koning Albert I-laan 94 - 8200 St-Michiels Brugge
bouwheer : Vitruvius Vastgoed bvba
architect : Salens Architecten
aannemer : algemene ondernemingen

himpe

WONING 6 (3 KAMER TYPE) - grondplan gelijkvloers
totale bruto bewoonbare vloeroppervlakte 137,0 m²
oppervlakte perceel 174,7 m²
footprint gebouw 68,2 m²
terras 16,4 m²
tuin 90,1 m²



WOONPROJECT SAN SIRO

ligging : Koning Albert I-laan 94 - 8200 St-Michiels Brugge
bouwheer : Vitruvius Vastgoed bvba
architect : Salens Architecten
aannemer : algemene ondernemingen

himpe

WONING 6 (3 KAMER TYPE) - grondplan eerste verdieping
totale bruto bewoonbare vloeroppervlakte 137,0 m²
oppervlakte perceel 174,7 m²
footprint gebouw 68,2 m²
terras 16,4 m²
tuin 90,1 m²

