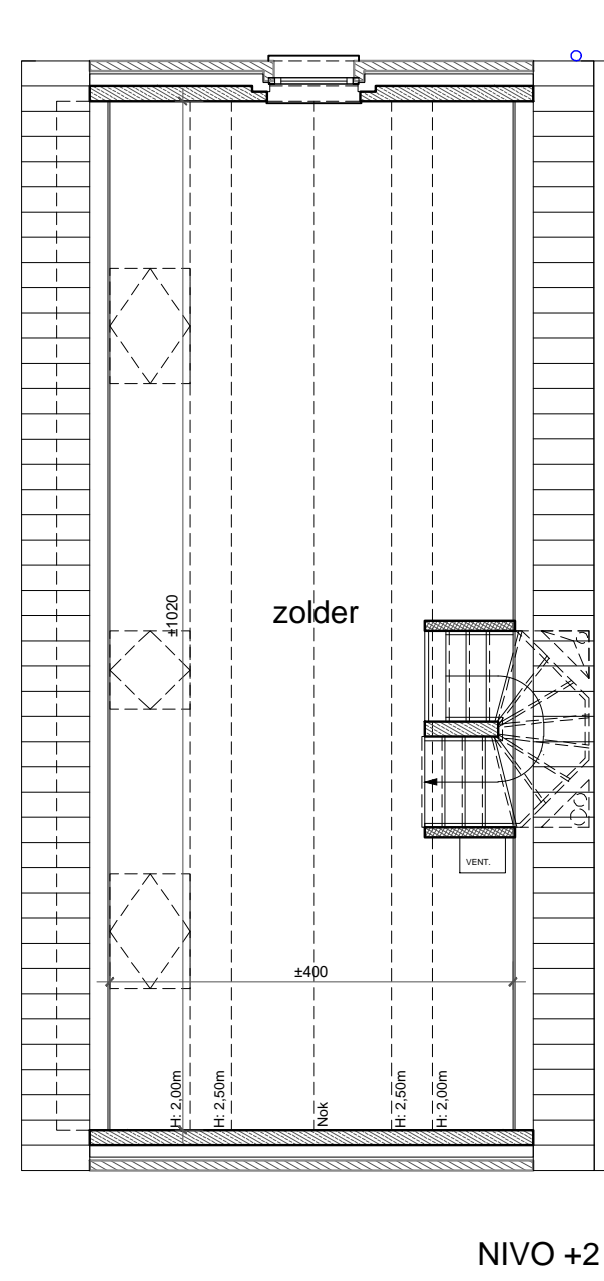
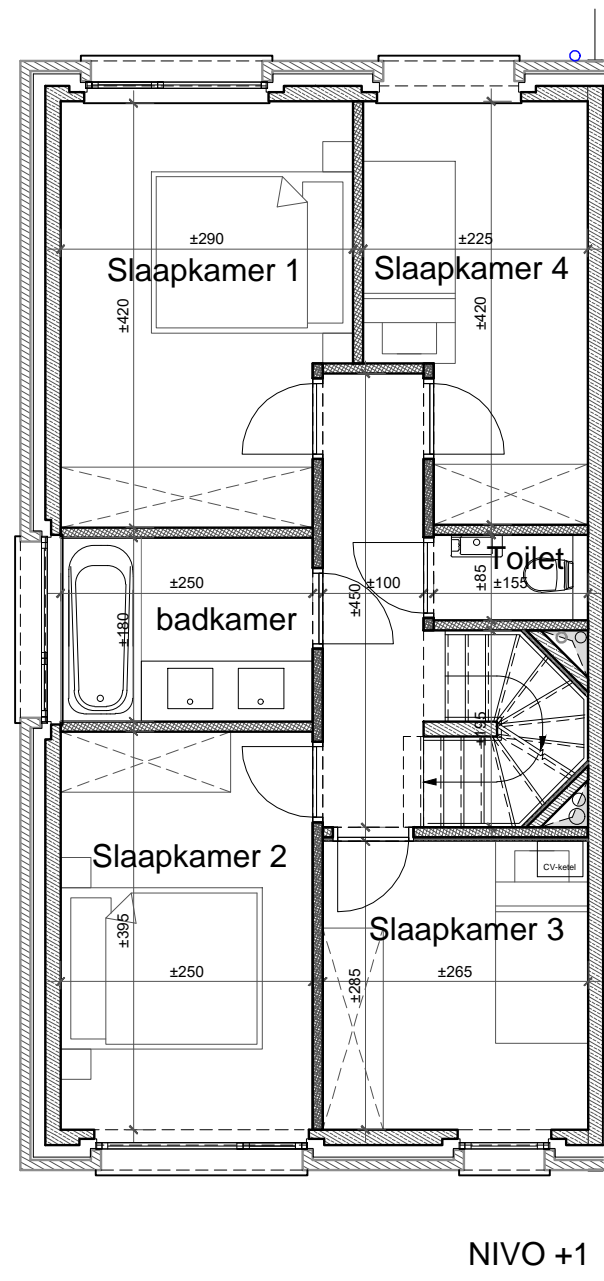
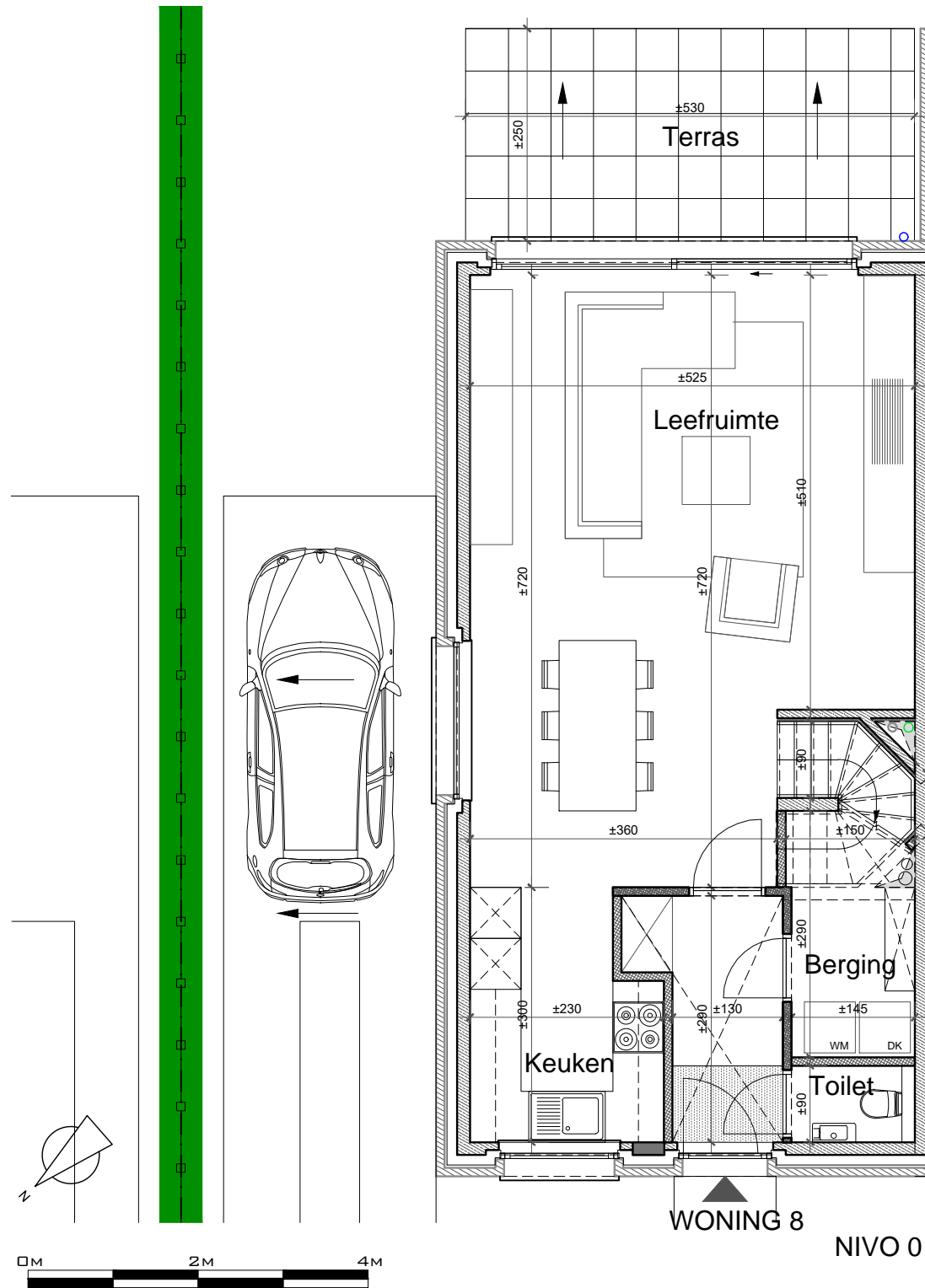
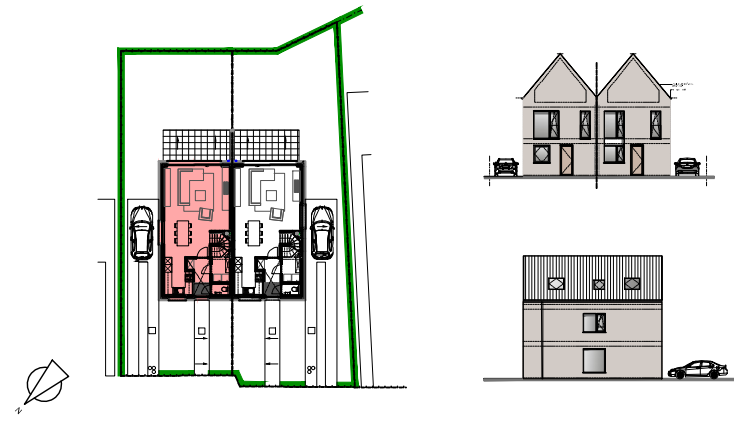


WOONPROJECT SAN SIRO

ligging : Koning Albert I-laan 94 - 8200 St-Michiels Brugge
 bouwheer : Vitruvius Vastgoed bvba
 architect : Salens Architecten
 aannemer : algemene ondernemingen **himpe**

WONING 8 - 4 KAMERTYPE

totale bruto bewoonbare vloeroppervlakte 163,1 m²
 oppervlakte perceel 226,5 m²
 footprint gebouw 63,8 m²
 terras 13,2 m²
 tuin (incl. oprit e.d.) 149,5 m²



- ingetekend meubilair is louter illustratief
 - kleine wijzigingen aan de binnenindeling, raamverdeling en technische kokers, in functie van technieken en stabiliteit zijn nog mogelijk.